

**CREANDO VALOR PARA LOS INVERSORES
EN LA SIGUIENTE FASE DE CRECIMIENTO**



Exención de responsabilidades

- + Esta Presentación ha sido preparada por Laboratorios Farmacéuticos Rovi, S.A. (la «Compañía») y comprende las diapositivas para una presentación relativa a la Compañía y sus filiales (el «Grupo»). A los efectos de esta cláusula de exención de responsabilidad, «Presentación» significa este documento, su contenido o parte del mismo, cualquier presentación oral, cualquier sesión de preguntas o respuestas y cualquier material escrito u oral comentado o distribuido durante la reunión de presentación o relacionado con ella.
- + Esta Presentación no constituye ni forma parte ni debe interpretarse como una oferta de venta o suscripción o como una invitación para comprar o suscribir, ni como una solicitud de oferta de compra o suscripción de valores de la Compañía, y la Presentación o parte de ella o el hecho de su distribución no constituirán la base de, ni se valorará en relación con, ningún contrato o decisión de inversión.
- + La información contenida en esta Presentación no pretende ser exhaustiva. La Compañía, sus respectivas filiales y empresas asociadas, o sus respectivos consejeros, directivos, empleados, asesores o agentes no asumirán responsabilidad alguna respecto a las manifestaciones o garantías expresas o implícitas en relación con la verdad, la exhaustividad, la exactitud o la integridad de la información contenida en esta Presentación (o si se ha omitido alguna información de la misma), o con cualquier otra información relativa al Grupo, ya sea en forma escrita, verbal, visual o electrónica, y con independencia de la forma en que haya sido transmitida o puesta a disposición, ni respecto a pérdida alguna derivada del uso de esta Presentación o de sus contenidos o surgida de otra forma en relación con la misma. En consecuencia, cualquiera de estas personas queda eximida de toda responsabilidad, ya sea en virtud de responsabilidad extracontractual, contractual o de otro tipo, en relación con esta Presentación o con cualquier información de este tipo.
- + La información de esta Presentación puede incluir declaraciones de futuro, basadas en las expectativas actuales, las previsiones y los supuestos sobre acontecimientos futuros. Estas declaraciones de futuro, así como las incluidas en cualquier otra información comentada en la Presentación, están sujetas a riesgos conocidos o desconocidos, incertidumbres e hipótesis sobre el Grupo y sus inversiones, incluidos, entre otros, el desarrollo de su negocio, su plan de crecimiento, las tendencias en su sector operativo, sus gastos de capital y adquisiciones futuros. Teniendo en cuenta estos riesgos, incertidumbres e hipótesis, asunciones, es posible que no se produzcan los acontecimientos descritos en las declaraciones de futuro y que los resultados, el rendimiento o los logros reales difieran sustancialmente de los resultados, el rendimiento o los logros futuros que puedan expresarse o implícitos en esta Presentación. No se manifiesta ni garantiza que se cumplirá ninguna declaración de futuro. Las declaraciones de futuro son válidas en la fecha de esta Presentación y nadie se compromete a actualizar o revisar públicamente ninguna declaración de futuro, ya sea como resultado de información nueva, acontecimientos futuros o de otro modo. En consecuencia, no se debe depositar excesiva confianza en ninguna declaración de futuro incluida en esta Presentación.
- + En la medida de lo posible, los datos de la industria, el mercado y la posición competitiva contenidos en esta Presentación proceden de fuentes oficiales o de terceros. En las publicaciones, estudios y encuestas de terceros de la industria se afirma, en general, que los datos contenidos en ellos se han obtenido de fuentes consideradas fiables, pero que no existe garantía alguna de la exactitud o la integridad de dichos datos. Aunque la Compañía considera razonablemente que cada una de estas publicaciones, estudios y encuestas han sido preparados por una fuente acreditada, no ha verificado de forma independiente los datos contenidos en los mismos. Además, algunos de los datos de la industria, el mercado y la posición competitiva contenidos en esta Presentación proceden de la propia investigación interna y de las estimaciones de la Compañía basadas en el conocimiento y la experiencia de la dirección de la Compañía en los mercados en los que opera el Grupo. Aunque la Compañía considera razonablemente que dichas investigaciones y estimaciones son razonables y fiables, ni estas, ni su metodología y supuestos subyacentes, han sido verificados por ninguna fuente independiente para comprobar su exactitud o integridad y están sujetos a cambios. En consecuencia, no se debe depositar excesiva confianza en ninguno de los datos de la industria, el mercado o la posición competitiva contenidos en esta Presentación. Esta Presentación incluye también ciertas medidas alternativas de rendimiento («MAR») que no han sido elaboradas con arreglo a las NIIF-UE y que no han sido revisadas o auditadas por los auditores de la Compañía ni por ningún experto independiente. Además, la forma en la que el Grupo define y calcula estas medidas puede diferir de la forma en que otras empresas calculan medidas similares. En consecuencia, es posible que no sean comparables.
- + Cierta información financiera y estadística contenida en esta Presentación está sujeta a ajustes de redondeo. En consecuencia, las discrepancias entre los totales y las sumas de las cantidades indicadas se deben al redondeo. Ciertos datos financieros y operativos relativos a la Compañía contenidos en esta Presentación no han sido auditados y, en algunos casos, se basan en información y estimaciones de gestión, y están sujetos a cambios.
- + Ninguna persona podrá o deberá confiar para ningún fin en esta Presentación, ni en su integridad, exactitud o equidad. La información contenida en esta Presentación se presenta en forma de borrador de resumen exclusivamente para fines de debate. La información y las opiniones contenidas en esta Presentación se facilitan tal y como se encuentran en la fecha de la misma y están sujetas a verificación, corrección, finalización y cambio sin previo aviso. Al realizar esta Presentación la Compañía, sus filiales o empresas asociadas, o sus respectivos consejeros, directivos, empleados, asesores o agentes, no asumen obligación alguna de modificar, corregir o actualizar esta Presentación o de facilitar al destinatario acceso a cualquier información adicional que pueda surgir en relación con la misma.



Juan López-Belmonte
Presidente y Consejero Delegado

ACTUALIZACIÓN DE LA ESTRATEGIA DE ROVI



Descripción general de ROVI

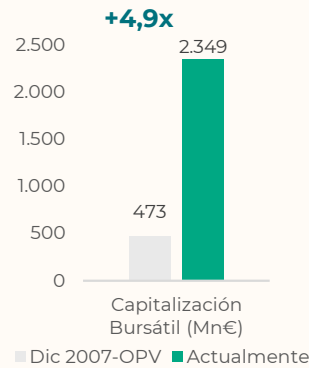
Madrid, España
Sede de la Compañía

1.993
Empleados a diciembre de 2022

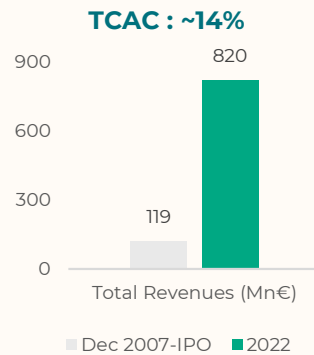
En torno a 250
Equipo de ventas especialidades farmacéuticas

7
Plantas de fabricación totalmente consolidadas

CAPITALIZACIÓN BURSÁTIL (M€)¹



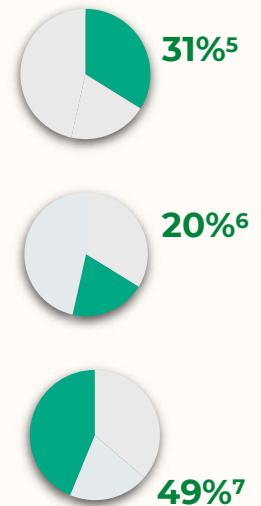
INGRESOS TOTALES (M€)²



Sólida trayectoria de crecimiento del negocio de especialidades farmacéuticas y fuerte potencial de la plataforma ISM®

División en propiedad líder en el campo de las heparinas	<ul style="list-style-type: none"> Conocimientos excepcionales del mercado de heparinas de bajo peso molecular ("HBPM") 2 productos principales desarrollados internamente: bempiparina Hibor® («Hibor®») y biosimilar de enoxaparina Becat® («Becat®»)
Negocio de especialidades farmacéuticas líder en España	<ul style="list-style-type: none"> A través de su extenso equipo de ventas especializado (en torno a 250 empleados) ROVI distribuye en España sus productos propios, así como productos de terceros mediante acuerdos de licencia 15 nuevos productos bajo licencia en los últimos 12 años
Fabricación a terceros	<ul style="list-style-type: none"> La integración vertical y las plantas de producción totalmente consolidadas permiten a ROVI prestar servicios de fabricación a terceros de productos inyectables de alto valor añadido y formas sólidas orales Uno de los principales fabricantes del mundo de jeringas precargadas³
Plataforma tecnológica ISM®⁴	<ul style="list-style-type: none"> La tecnología protegida por patente de productos inyectables de liberación prolongada proporciona una plataforma versátil con un gran potencial de aplicación en múltiples fármacos candidatos <ul style="list-style-type: none"> El candidato líder es Risperidona ISM®, inyectable de larga duración cuyo principio activo es la risperidona para el tratamiento de la esquizofrenia. Aprobado para comercializar en Europa desde febrero 2022 (lanzado en Alemania, Reino Unido, España y Portugal). En proceso regulatorio en EE.UU desde noviembre 2020. Desarrollo clínico de una nueva formulación trimestral de letrozol (Letrozol LEBE)

Ingresos 2022²



Aprobado en Europa y en proceso regulatorio en EE.UU

1. Cap IQ a 6 de junio de 2023.
2. Los ingresos totales incluyen las ventas de productos y servicios, royalties y subvenciones oficiales.
3. En términos del número de unidades fabricadas al año. Ofrece llenado y acabado; no fabrica la jeringa propiamente dicha.

4. ISM® significa tecnología de «In-Situ Microimplants».
5. Incluye los ingresos de Hibor® y Becat®.
6. Incluye las ventas de productos excluyendo Hibor® y Becat®.
7. Incluye las ventas de servicios.

La Bemiparina Hibor® es la primera heparina de ROVI desarrollada internamente

Conocimiento excepcional del mercado de la heparina

- ROVI se ha dedicado al desarrollo de fármacos basados en heparina durante más de **70 años**
- La Bemiparina Hibor® es **una heparina de bajo peso molecular (HBPM)**
 - Ocupa la primera posición en el mercado español con una cuota de mercado en torno al 33%¹ y está presente en más de 60 países
 - Única HBPM de segunda generación; **clínicamente diferenciada de otros competidores (como Clexane / Lovenox de Sanofi)**
- **Estructura integrada** verticalmente con su propia **planta de fabricación de HBPM**

La bemiparina HIBOR® es la HBPM con la proporción más elevada de inhibición de Xa/IIa, lo que puede dar lugar a una mayor actividad antitrombótica sin que ello suponga un aumento del riesgo de hemorragia

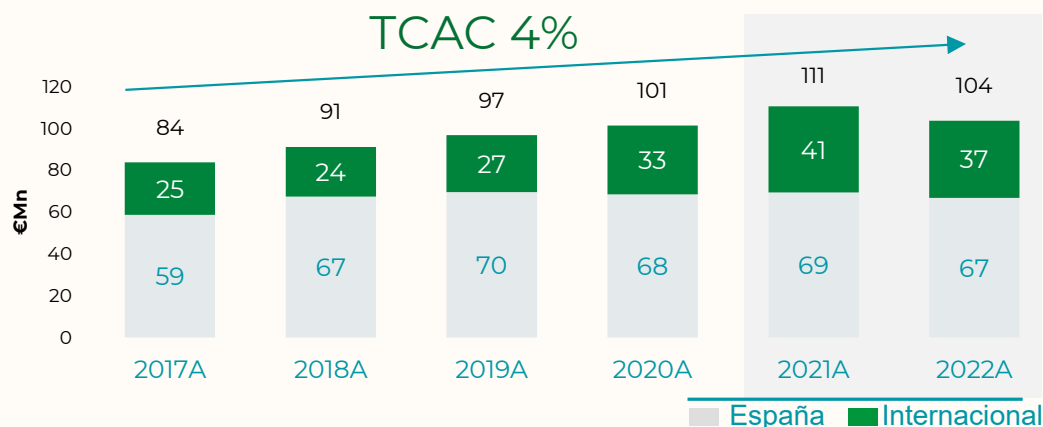
Tratamiento más cómodo: Se necesita 1 inyección diaria en comparación con el tratamiento de Sanofi (Clexane / Lovenox) (que necesita 2)²

Red internacional consolidada respaldada por contratos a largo plazo con destacados distribuidores farmacéuticos locales

El equipo jurídico interno con conocimientos en materia de regulación ha obtenido autorizaciones de comercialización en todo el mundo

Se prevé que las ventas internacionales de Bemiparina en ROVI disminuyan debido a la expansión de nuestro biosimilar de enoxaparina fuera de España

Ventas globales de Bemiparina Hibor®



Aprobada en **62 países**

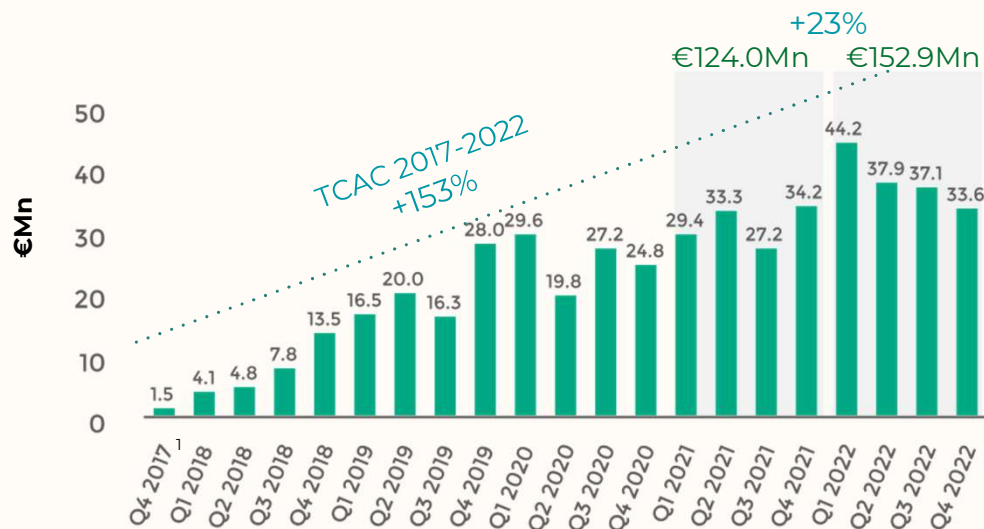
1. Iqvia Mídas Mar 2023
 2. La Bemiparina, gracias a su perfil farmacológico superior, es la única HBPM de segunda generación que garantiza una cobertura efectiva durante 24 horas siempre con una dosis diaria en todos los perfiles de pacientes, independientemente del perfil de riesgo del paciente

Fuerte potencial de crecimiento del biosimilar de enoxaparina Becat®

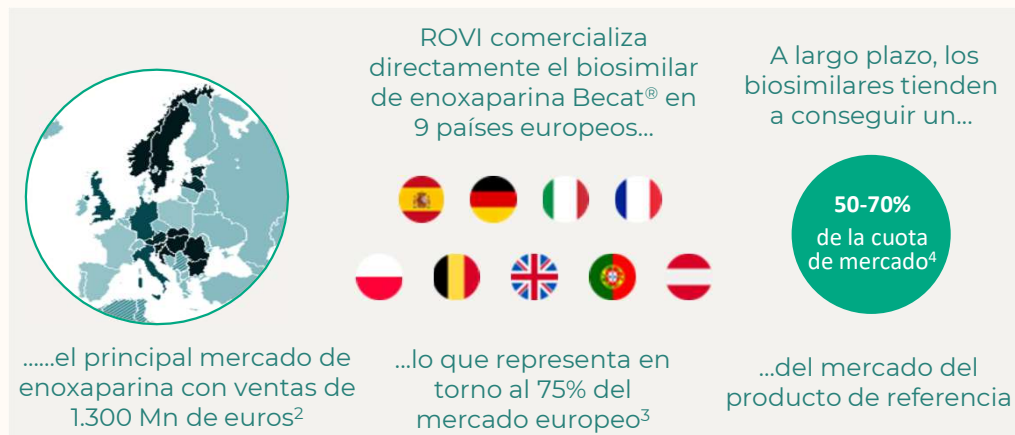
Sólido lanzamiento comercial con una estrategia clara



Evolución muy positiva de las ventas del biosimilar de enoxaparina Becat® desde su lanzamiento



Etapa I de la estrategia comercial



ROVI lanzó el biosimilar de enoxaparina en 2022 en 5 países: Brasil, Luxemburgo, Colombia, Bosnia y Herzegovina y Kosovo, y en el 1T 2023 en Jordania.



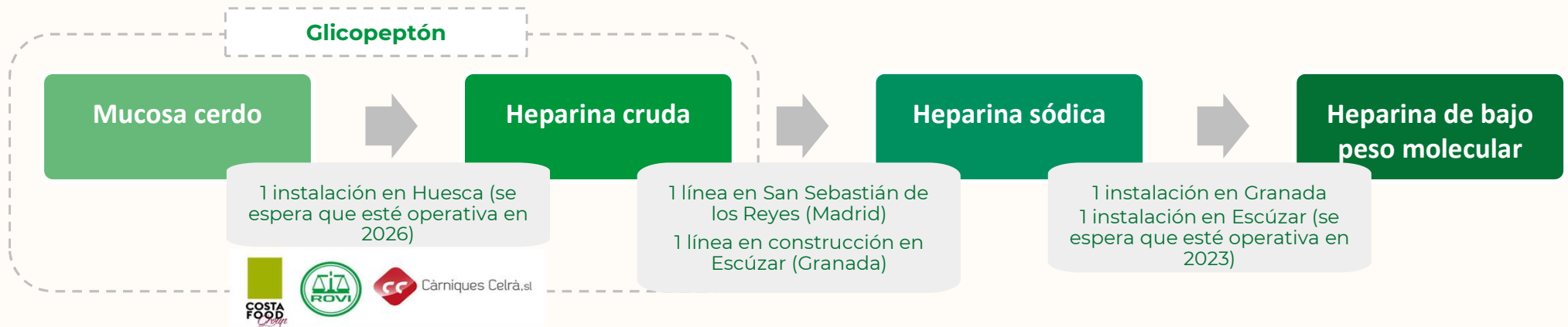
Continúa la expansión internacional en otros mercados con fuerte potencial de crecimiento a través de acuerdos de licencia

700 Mn euros
1T 2023 TAM²
Ventas del mercado

1. Las ventas de Becat® en el T4 2017 incluyen las ventas durante el mes de septiembre. Dado que el producto se lanzó ese mes, las ventas fueron insignificantes.
2. IQVIA MIDAS 1T 2020.

3. QuintilesIMS, 2015.
4. Informe sobre biosimilares de Technavio de 2016.

Integración vertical completa en la cadena de valor de las HBPM



OBJETIVOS

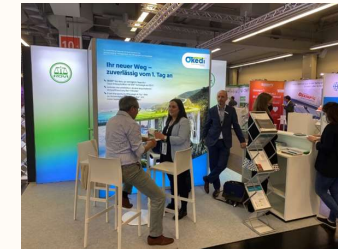
- 1 **Alcanzar mayor integración vertical**
- 2 **Menor dependencia de proveedores** (50% de heparina sódica de ROVI (autoabastecimiento) y 50% de heparina sódica comprada a proveedores)
- 3 **Reducir las fluctuaciones de los precios de las materias primas**
- 4 **Mejorar la trazabilidad del producto**
- 5 **Mejorar margen bruto**

Plan de lanzamiento de Okedi® en Europa y resto del mundo

Datos en Mn€	 2T 2022	 3T 2022	 1T 2023	 3T 2023	  4T 2023
Tamaño de mercado (TAM 3T 2019)	222	61 (Reino Unido) 301 (España)	39	150	195

En proceso de registro en 4 países (Canadá, Australia, Taiwan y Hong Kong)

Feedback	País	Comentarios
	Alemania	• Producto recibido muy positivamente en las actividades de educación médica y de difusión realizadas por ROVI. Actualmente, disponible en el 56% de los hospitales. El número de visitas a los médicos aumentó un 32% en el 1T 2023 frente al 4T 2022 y las ventas se duplicaron frente al 4T 2022.
	Reino Unido	• Producto se encuentra en la fase de introducción en los "trusts" (entidades que gestionan las áreas sanitarias). En el 1T 2023, ya estaba aprobado en el 20% de los "trusts". Se espera que próximamente esté disponible en la mayoría de las farmacias hospitalarias.
	España	• A finales de 2022, el producto ya estaba disponible en el 100% de las comunidades autónomas. En el 1T 2023, ya estaba presente en más del 58% de los hospitales.
	Portugal	• Acceso a los médicos positivo. Se espera que las ventas se aceleren durante el año 2023.



Lanzamiento Okedi®

2024				2025				2026			
1T	2T	3T	4T	1T	2T	3T	4T	1T	2T	3T	4T
GRECIA	LITUANIA	POLONIA	ESLOVAQUIA	SUIZA	TURQUÍA	CHINA					
PAÍSES BAJOS	LETONIA	BÉLGICA	ESLOVENIA	NUEVA ZELANDA	BRASIL	MEXICO					
RUMANIA	ESTONIA	REP CHECA	BULGARIA	PAÍSES MENA ¹							
SERBIA	IRLANDA	HUNGRÍA	CROACIA								
	KOREA	CANADÁ	ARABIA SAUDI								
	AUSTRALIA	TAIWAN	HONG KONG								

¹ Países de Oriente Próximo y de África del Norte

La posición de liderazgo en el mercado español posiciona a ROVI como socio de referencia para las compañías farmacéuticas internacionales en España

Nuestro sólido liderazgo del mercado en España...

Presencia en el mercado español desde 1946

Carta de productos propios ampliamente conocida que impulsa una sólida posición de liderazgo

Negocio centrado en áreas terapéuticas: 20 productos propios y 28 productos bajo licencia

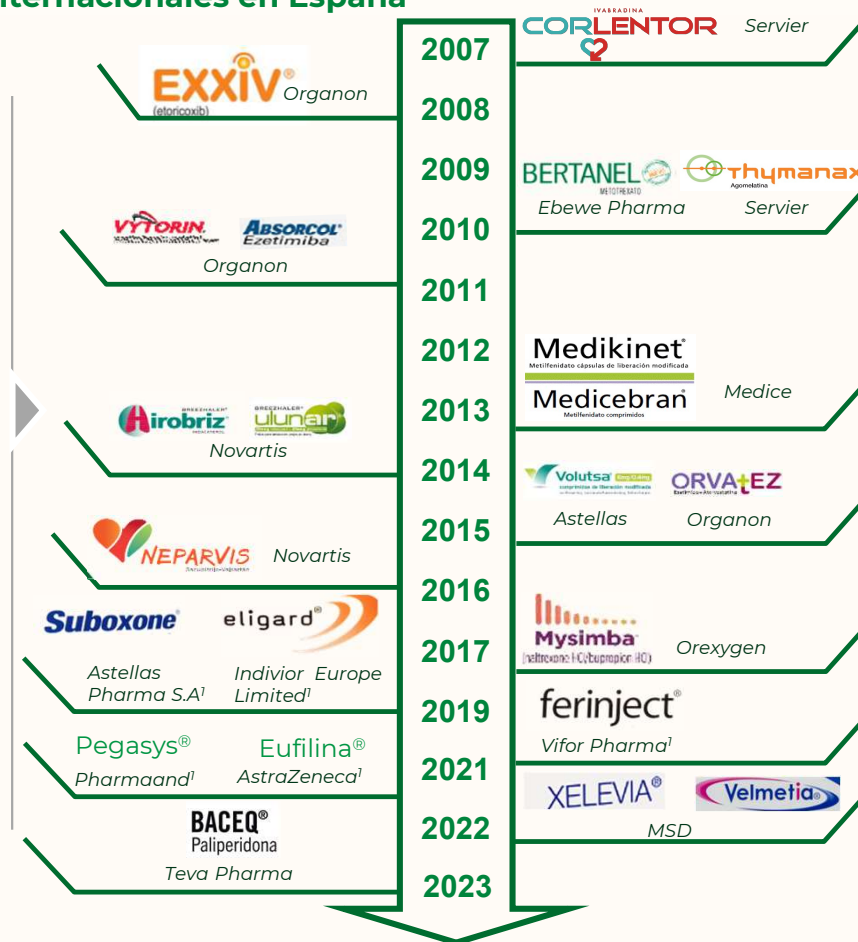
Alianzas estratégicas múltiples



Uno de los mayores equipos de ventas de especialidades farmacéuticas en España compuesto por ~250 empleados

Conocimiento sólido del marco regulatorio español

...nos permite ser el socio de referencia para las principales compañías farmacéuticas internacionales en España



Amplia cartera de productos innovadores

Trayectoria demostrada con 15 productos nuevos en los últimos 12 años

Profundo conocimiento de las fases regulatorias nacionales, el precio y los sistemas de reembolso de los productos

Dilatada experiencia en acuerdos estratégicos, con una atractiva cartera de contratos a largo plazo

Amplia cartera de productos protegidos por patentes

Presencia industrial de ROVI

Objetivo 2024

2020

- **4 instalaciones**
- 5 líneas de llenado aséptico
- 11 líneas de empaquetado
- Cap. 190 millones jeringas
- Cap. 20 millones viales

2022

- **7 instalaciones**
- 8 líneas de llenado aséptico
- 14 líneas de empaquetado
- Cap. 215 millones jeringas
- Cap. 80 millones viales

- **10 instalaciones**
- 11 líneas de llenado aséptico
- 19 líneas de empaquetado
- Cap. 450-500 millones jeringas
- Cap. 120 millones viales



La plataforma ISM® proporciona nuevas vías de crecimiento para ROVI

Resumen

- Tecnología de liberación de fármacos innovadora, patentada y desarrollada internamente, ISM^{®1}, que permite una liberación prolongada de los compuestos administrados por inyección
- Basada en dos jeringas separadas que contienen: (a) el polímero y el principio activo en forma sólida y (b) el líquido necesario para la reconstitución
- Aplicación potencial amplia de la tecnología ISM[®] a nuevas áreas terapéuticas crónicas, como psiquiatría y oncología
- Procedimiento de aprobación 505(b)(2) para candidatos que usan la tecnología ISM[®]

Producto	Indicación potencial	Situación actual	Hitos clave
Risperidona ISM [®] , mensual	Esquizofrenia	Aprobado	Comercialización en Europa y en proceso de aprobación en EE.UU.
Letrozol ISM [®] , anual	Cáncer de mama	Desarrollo clínico en pausa	Fase 1: supresión estrogénica superior a Femara [®]
Letrozol LEBE, trimestral	Cáncer de mama	Preparación fase 1	
Risperidona ISM [®] , trimestral	Esquizofrenia	Preparación fase 1	

Enfoque en mejorar la posología para compuestos ya aprobados, aprovechándose del perfil riesgo/beneficio

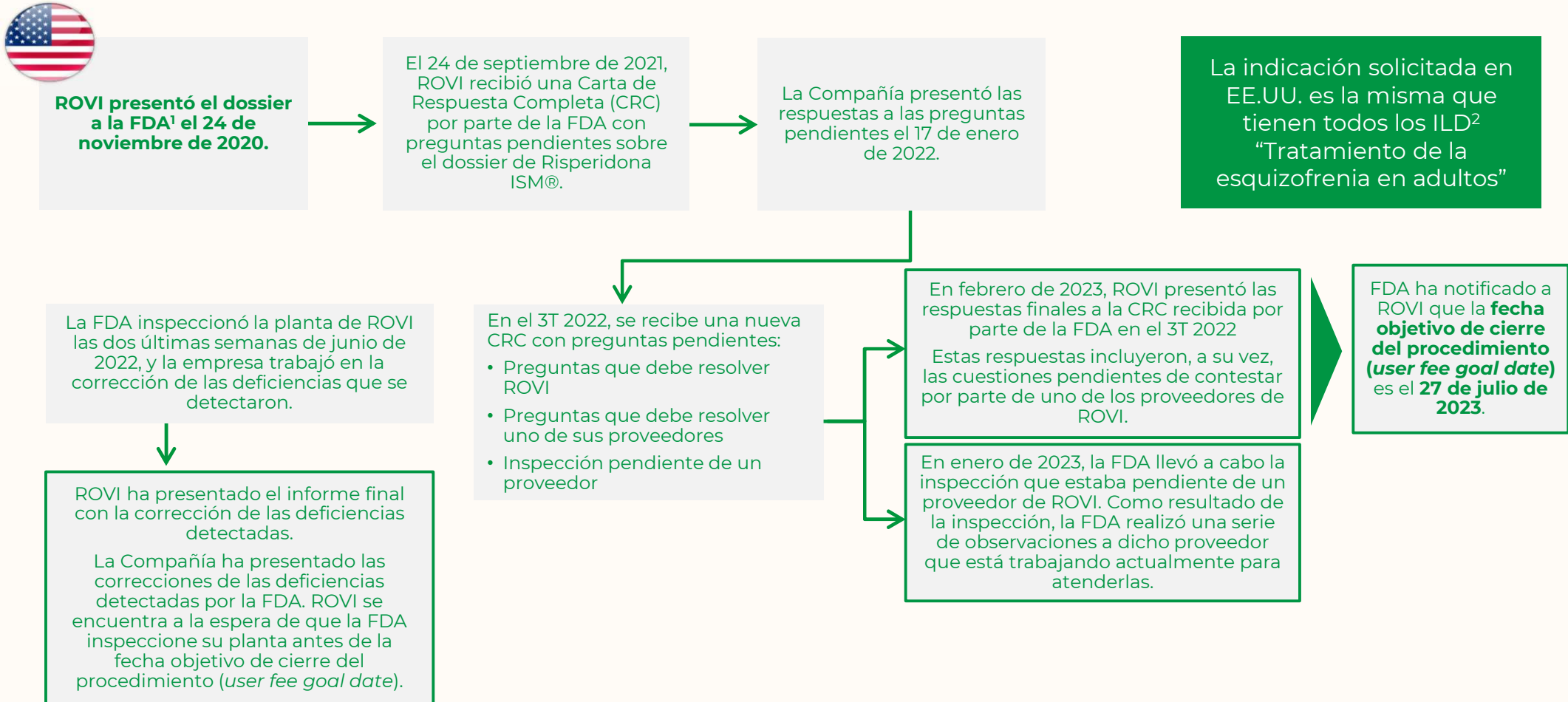
Plantas GMP y FDA para dar soporte a la plataforma

Puntos destacados de la plataforma ISM[®]

1	Predictibilidad	Modelo PK ² y simulaciones ya validadas para Risperidona ISM [®] en los programas clínicos	Probabilidad de éxito alta en Fase III en nuevos desarrollos
2	Usabilidad	Mayor estabilidad	No necesita cadena de frío
3	Flexibilidad	Selección de la posología más conveniente dependiendo de las necesidades clínicas	Administración de 1 a 12 meses
4	Gestión clínica mejorada	Inyección de duración prolongada (1-12 meses) niveles terapéuticos en plasma desde el día 1	Efecto rápido y sostenido
5	Integración vertical	Barreras tecnológicas (ej. capacidades de llenado) Sólida protección de PI Capacidades de fabricación	Tecnología protegida Plantas de fabricación integradas

1. ISM[®] se refiere a In Situ Microimplants
2. PK se refiere a farmacocinética

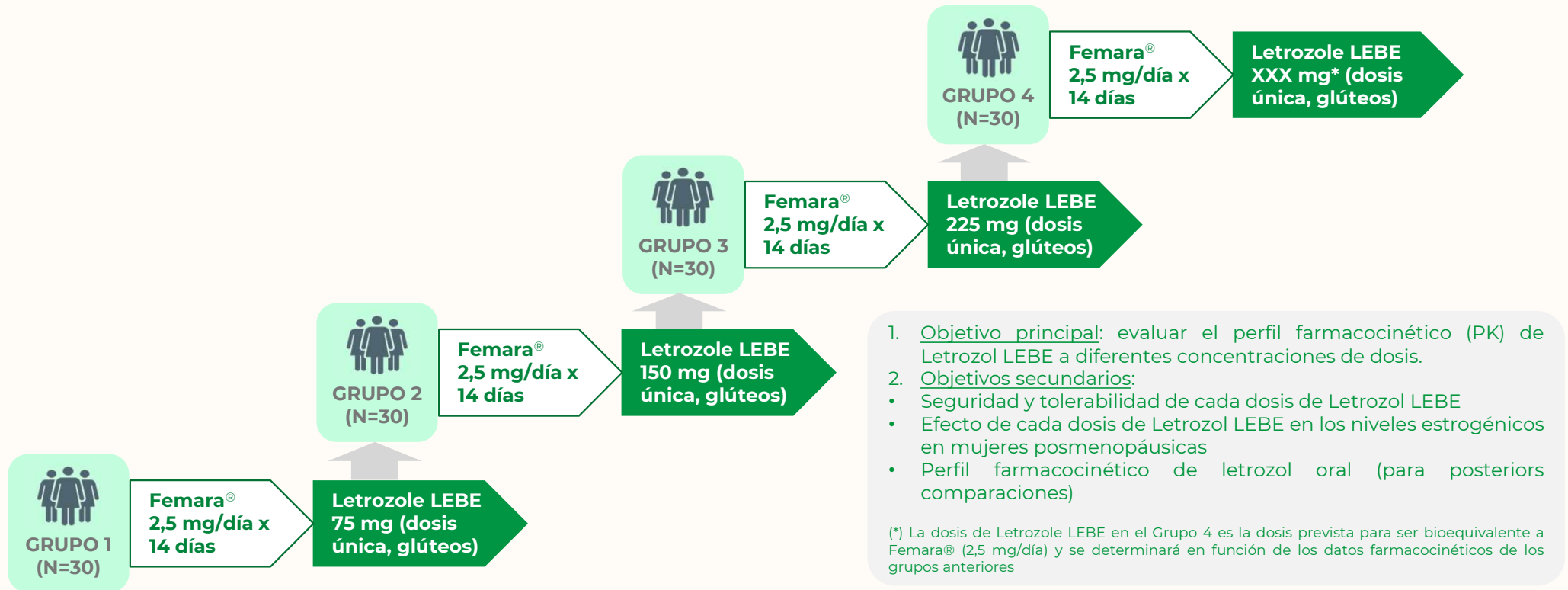
Proceso regulatorio de Risvan® en EE.UU. – ¿Dónde estamos?



Fase 1 de Letrozole LEBE: LEILA-1

Fase 1 de Letrozole LEBE: LEILA-1 Propuesta actual: estudio abierto, de secuencia única y dosis ascendentes únicas

Un estudio de Fase 1, abierto, de dosis escalable para evaluar la farmacocinética, la seguridad y la tolerabilidad de inyecciones intramusculares únicas de Letrozol LEBE a diferentes concentraciones en mujeres posmenopáusicas voluntarias sanas



RESULTADOS FINANCIEROS



Javier López-Belmonte
Vicepresidente Primero y Director General de Operaciones Industriales y Finanzas

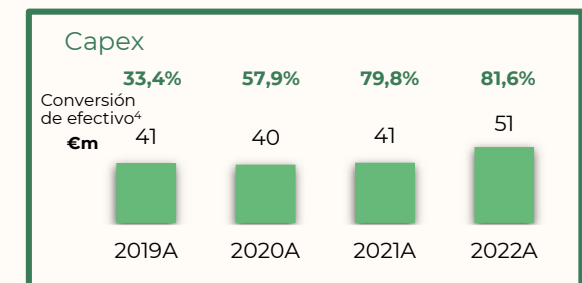
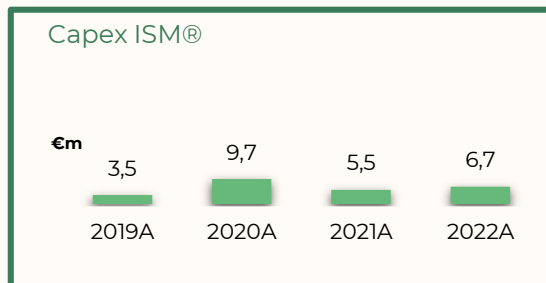
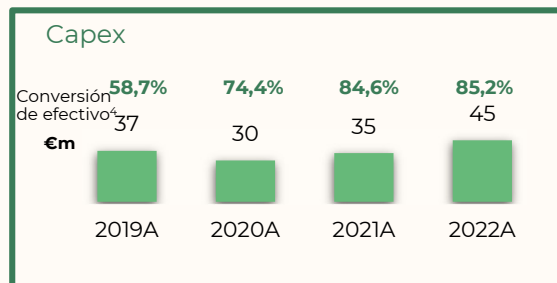
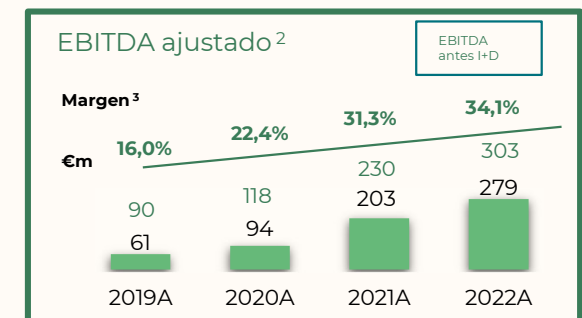
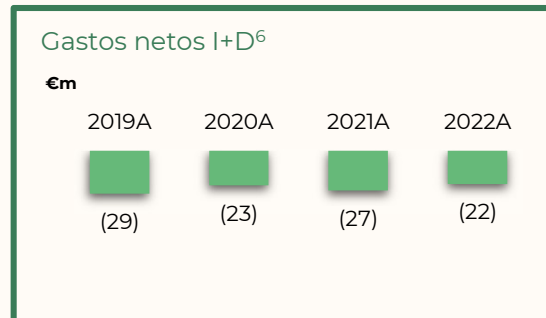
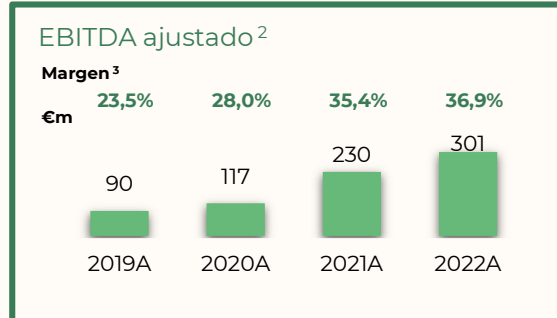
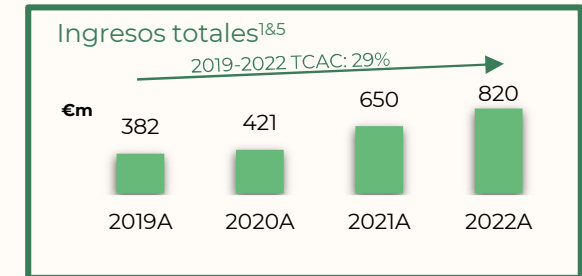
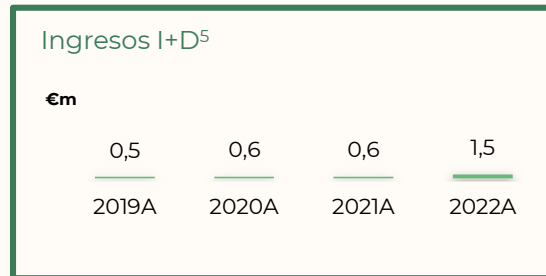
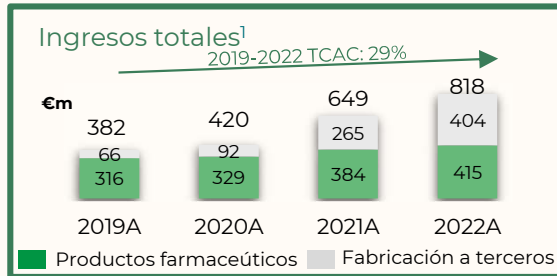


Política financiera sólida respaldada por una excelente trayectoria

Especialidades farmacéuticas +

Plataforma ISM® =

Grupo ROVI



Trayectoria demostrada del negocio de especialidades farmacéuticas

1. Los ingresos totales de fabricación a terceros son las ventas de servicios de ROVI. Los ingresos totales de los productos farmacéuticos incluyen las ventas de productos, los ingresos procedentes de licencias y las subvenciones oficiales.

3. El margen del EBITDA ajustado calculado como EBITDA ajustado dividido por los ingresos de explotación (definido como los ingresos totales menos las subvenciones).

4. Conversión de efectivo calculada como (EBITDA ajustado - Capex)/EBITDA ajustado.

5. Los ingresos totales de la plataforma ISM® se componen íntegramente de subvenciones gubernamentales.

6. Calculado como ingresos de I+D menos gastos de I+D, que incluyen los gastos de I+D de especialidades farmacéuticas del biosimilar de enoxaparina Becat®.

Resultados 2022 (1/2)

Principales magnitudes (M€)

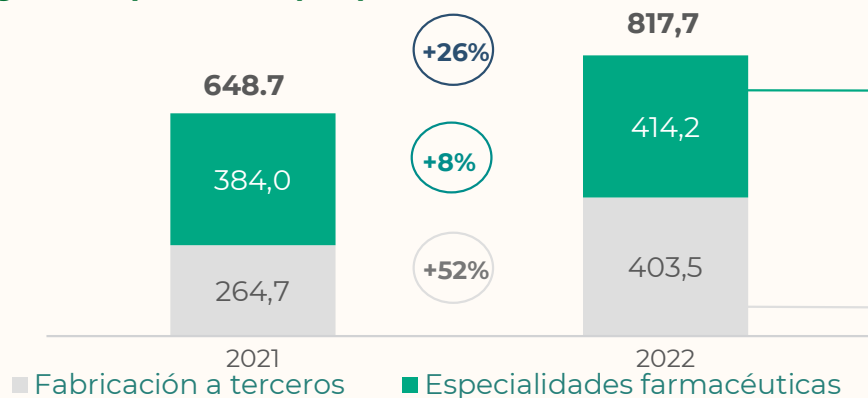
Ingresos 817.7 (+26%)	EBITDA 278.9 (+37%)	EBIT 256.0 (+41%)
Beneficio neto 199.7 (+30%)	Capex 51.4 (+26%)	Caja neta 54.2

Guía de ingresos operativos para 2023:

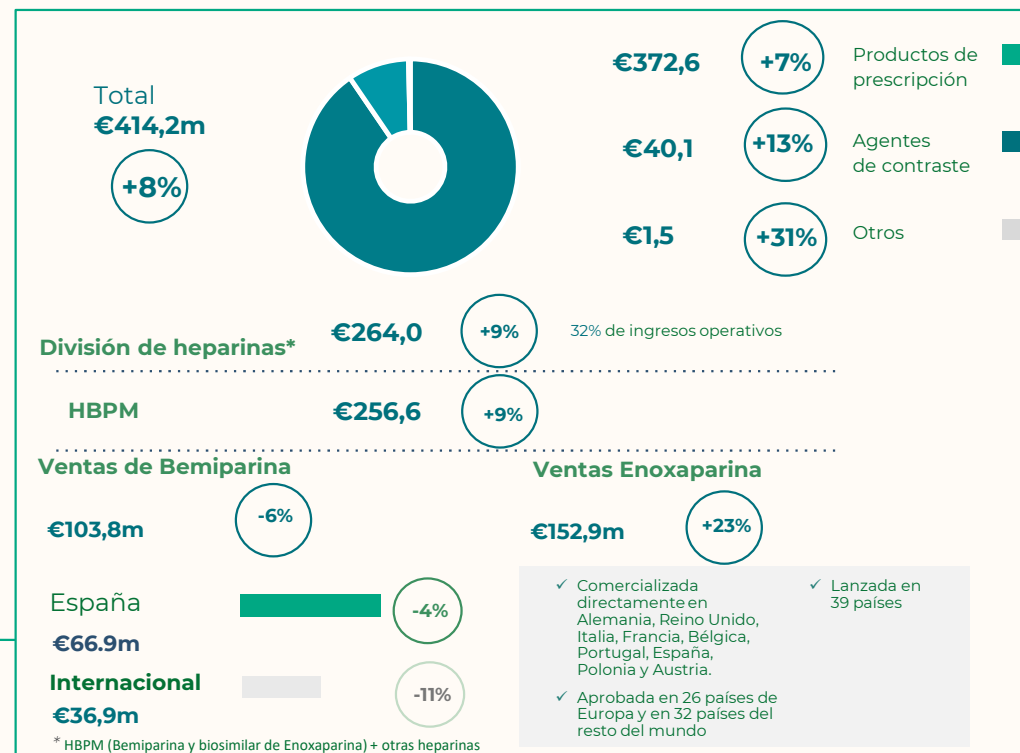
Disminución en la banda baja de la 2ª decena (10%-20%) vs 2022
Crecimiento entre 5% y 10% vs 2021

- ✓ Glycopepton Biotech, S.L., colaboración empresarial (*joint venture*) para el autoabastecimiento de heparinas
- ✓ Lanzamiento de Okedi® en Europa
- ✓ Colaboración a largo plazo con Moderna
- ✓ Calificación de riesgo ESG de 17,3 puntos, primera posición en la categoría de industria farmacéutica (ranking de Sustainalytics)

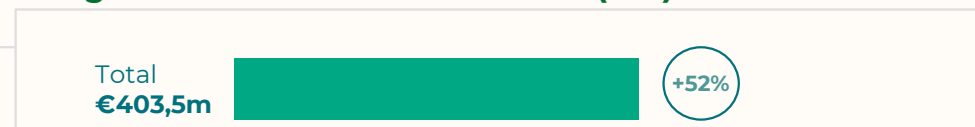
Ingresos operativos (M€)



Negocio de especialidades farmacéuticas (M€)

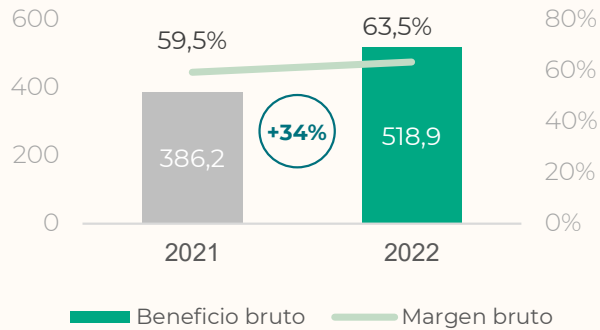


Negocio de fabricación a terceros (M€)

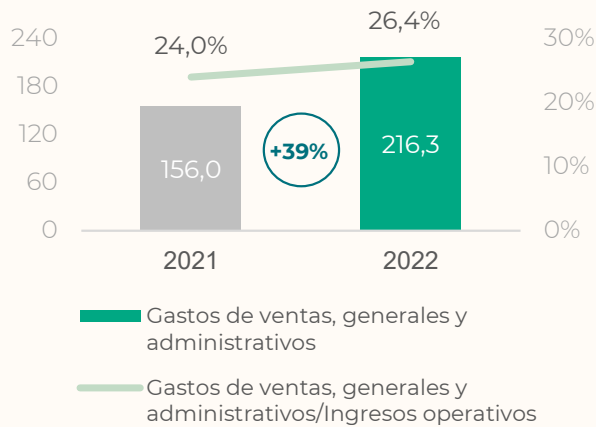


Resultados 2022 (2/2)

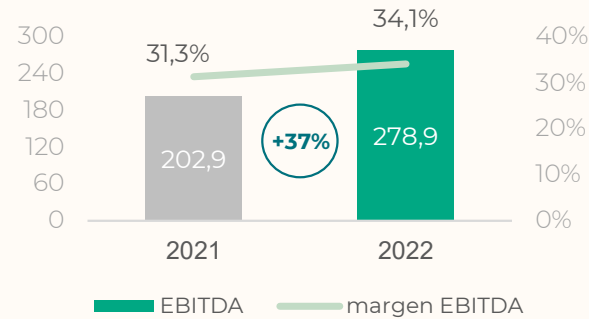
Beneficio bruto (€m) y margen bruto (%)



Gastos de ventas, generales y administrativos (€m)



EBITDA (€m) y margen EBITDA (%)

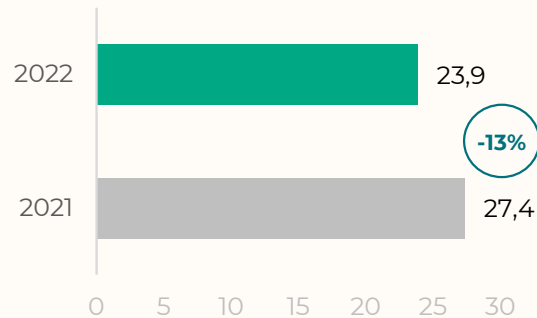


EBITDA Sin I+D¹
€m

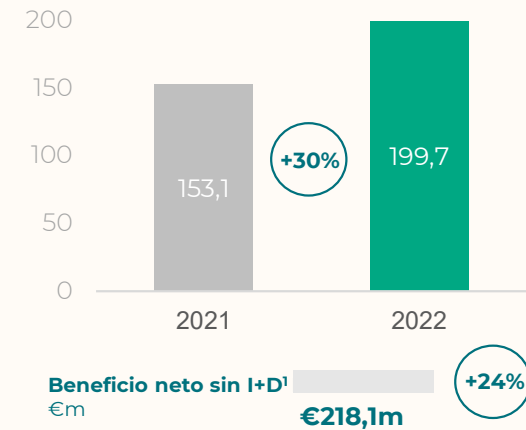
€302,8m

+31%

I+D (€m)



Beneficio Neto (€m)



Previsiones 2023



Tasa de crecimiento Ingresos operativos 2023

Disminución en la banda baja de la 2ª decena (10%-20%) vs 2022
Crecimiento entre 5% y 10% vs 2021

Principales palancas de crecimiento en 2023

Especialidades farmacéuticas	Fabricación a terceros
<ul style="list-style-type: none">• Comercialización de Okedi® en Europa• División de heparinas• Acuerdos de licencias de distribución (Neparvis® y Volutsa®)• Cartera existente de especialidades farmacéuticas• Nuevas licencias de distribución de productos	<ul style="list-style-type: none">• Adquisición de nuevos clientes• Acuerdo con Moderna• Aumento capacidad

Para 2023, ROVI está asumiendo un nuevo escenario pospandemia en el que la COVID-19 sería, previsiblemente, una enfermedad estacional y la vacuna, en principio, se administraría una vez al año. Por ello, ROVI prevé un segundo semestre más fuerte que el primero en cuanto al negocio de fabricación a terceros. El 1T 2023 incluye ingresos vinculados a la producción de la vacuna en el 4T 2022. ROVI prevé que el 2T 2023 sea el trimestre con menores ventas de fabricación a terceros.

No obstante, la incertidumbre asociada a la evolución de la enfermedad es muy alta por lo que no es posible evaluar, de forma precisa, el impacto que este nuevo escenario podría tener en el negocio de fabricación a terceros. Asimismo, bajo los términos del acuerdo firmado con Moderna, en febrero de 2022, ROVI sigue invirtiendo en incrementar sus capacidades de formulación, llenado aséptico, inspección, etiquetado y empaquetado en sus instalaciones y espera que dichas capacidades estén totalmente instaladas a finales de 2024.

Teniendo en cuenta la mencionada previsión de reducción de los ingresos operativos en 2023 y que ROVI continuará con su política de inversiones como se ha señalado, es razonable esperar que los resultados de la Compañía también se puedan ir ajustando a la baja en 2023.

ROVI mejora su calificación de Riesgo ESG



ROVI ha obtenido un **Rating ESG** en 2022 de **17,3** (riesgo bajo entre 10 y 20)

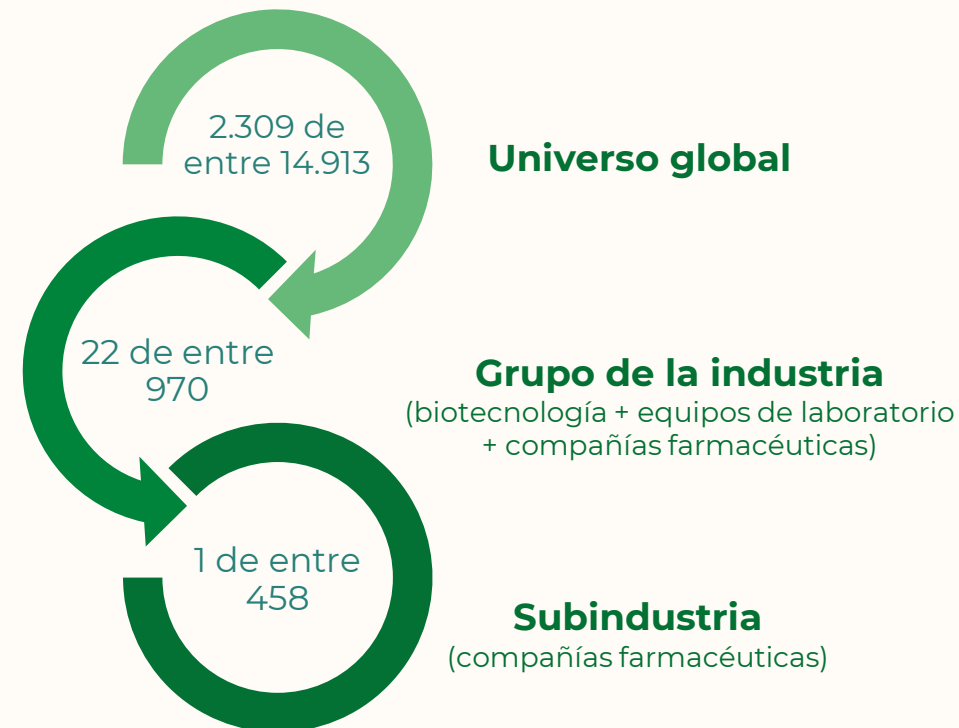


United Nations
Global Compact

- ROVI ha sido evaluada por **MSCI**, obteniendo una **calificación de "A"** en 2023(*)
- ROVI es miembro del **Pacto Mundial de Naciones Unidas**
- ROVI es una empresa **neutra en carbono**

ROVI ha alcanzado la segunda mejor posición de entre 458 empresas

(en la subindustria "farmacéutica")



(*) El uso por parte de ROVI de cualquier dato de MSCI ESG RESEARCH LLC o sus filiales ("MSCI"), y el uso de logotipos, marcas comerciales, marcas de servicio o nombres de índices de MSCI en el presente documento, no constituyen un patrocinio, respaldo, recomendación o promoción de ROVI por parte de MSCI. Los servicios y datos de MSCI son propiedad de MSCI o de sus proveedores de información, y se proporcionan "tal cual" y sin garantía. Los nombres y logotipos de MSCI son marcas comerciales o marcas de servicio de MSCI.

Noticias esperadas para 2023



Especialidades farmacéuticas

Ventas del biosimilar de enoxaparina

Lanzamientos adicionales de productos en 2023

Concesión por parte de las respectivas autoridades nacionales competentes de la autorización de comercialización de un biosimilar de enoxaparina fuera de Europa

Fabricación a terceros

Anuncio de nuevos contratos
Progreso de la fabricación de la vacuna de Moderna

Plataforma de tecnología ISM®

Comercialización de Okedi® en Europa
Autorización de comercialización de Risperidona ISM® en EE.UU.

Desarrollo clínico de una nueva formulación trimestral de letrozol (Letrozol LEBE)

Inicio de un ensayo clínico de fase I de Risperidona para inyección trimestral

Para más información pueden ponerse en contacto con:

Juan López-Belmonte
Presidente y Consejero Delegado
+34 91 3756235
www.rovi.es

Javier López-Belmonte
Vicepresidente Primero y Director General de Operaciones Industriales y Finanzas
+34 91 3756266
www.rovi.es

Marta Campos
Responsable de Relación con Inversores
+34 91 2444422
mcampos@rovi.es
www.rovi.es

Beatriz de Zavala
Analista de Relación con Inversores
bdezavala@rovi.es
www.rovi.es

